

VOLVER

Dirigido por/Directed by PEDRO ALMODÓVAR

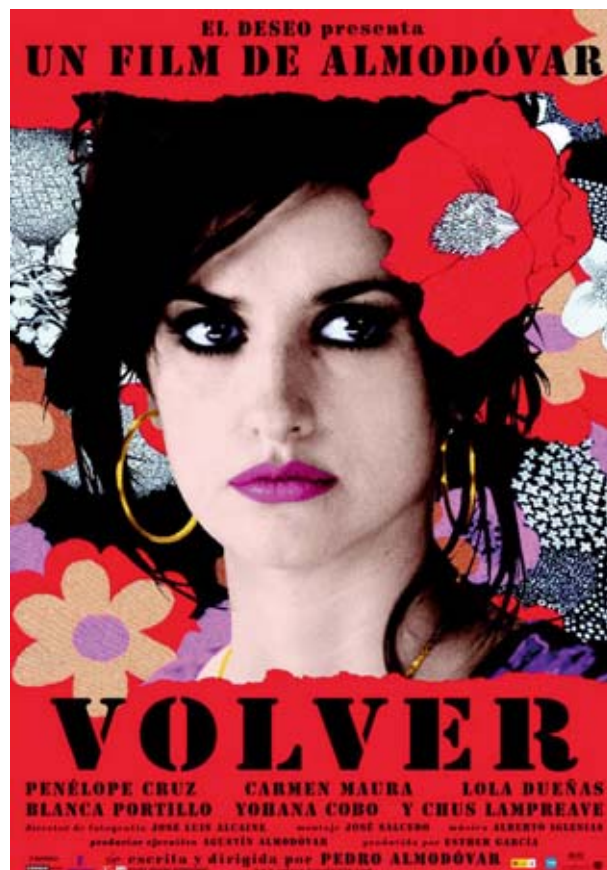
Productora/Production Company: EL DESEO D.A., S.L. Francisco Navacerrada, 24. 28028 Madrid. Tel. 91 724 81 99. Fax 91 355 74 67. www.eldeseo.es E-mail: eldeseo@eldeseo.es **Con la participación de/with the participation of:** TVE, S.A., CANAL+ ESPAÑA

Director: PEDRO ALMODÓVAR.
Productora/Producer: ESTHER GARCÍA.
Productor ejecutivo/Executive Producer: AGUSTÍN ALMODÓVAR.
Director de producción/Line Producer: TONI NOVELLA.
Guión/Screenplay: PEDRO ALMODÓVAR.
Director de Fotografía/Photography: JOSÉ LUIS ALCAINE A.E.C.
Cámara/Camera Operator: JOAQUÍN MANCHADO.
Música/Score: ALBERTO IGLESIAS.
Canción/Song: "Volver" interpretada por/played by ESTRELLA MORENTE.
Dirección artística/Art Direction: SALVADOR PARRA.
Vestuario/Costume Design: BINA DAIGELER.
Montador/Editor: PEPE SALCEDO.
Sonido directo/Sound Mixer: MIGUEL REJAS.
Mezclas/Re-recording Mixer: JOSÉ ANTONIO BERMÚDEZ.
Ayudante de dirección/Assistant Director: RAFA CARMONA.
Castig: LUIS SAN NARCISO.
Maquillaje/Make-up: ANA LOZANO.
Peluquería/Hairdressing: MASSIMO GATTABRUSI.
Efectos especiales/Special Effects: REYES ABADES.
Efectos digitales/Visual Effects: EL RANCHITO.

Intérpretes/Cast: PENÉLOPE CRUZ (Raimunda), CARMEN MAURA (Abuela Irene), LOLA DUEÑAS (Sole), BLANCA PORTILLO (Agustina), YOHANA COBO (Paula), CHUS LAMPREAVE (Tía Paula), MARÍA ISABEL DÍAZ (Regina), NEUS SANZ (Inés), PEPA ANIORTE (Vecina), YOLANDA RAMOS (Presentadora televisión), ANTONIO DE LA TORRE (Marido de Raimunda), CARLOS BLANCO (Emilio), LEANDRO RIVERA (Barman).

35 mm. Color Kodak. Scope 1:2,35.
Duración/Running time - Metraje/Metres: 125 min. 3.410 metros.
Laboratorios/Lab: TECHNICOLOR ENT. SERVICES SPAIN, S.L.
Estudios de sonido/Sound Studios: CINEARTE SIGLO XXI.
Lugares de rodaje/Locations: Madrid.
Fechas de rodaje/Shooting dates: 18/7/2005 - 18/10/2005.
Estreno/Premiere (Spain): 17/3/2006.

Premios/Awards (Selección): Mejor interpretación femenina (Penélope Cruz, Carmen Maura, Lola Dueñas, Blanca Portillo, Yohana Cobo y Chus Lampreave) y mejor guión 59 Festival de Cine de Cannes 2006 (Francia) ■ Mejor director, Mejor interpretación femenina (P. Cruz), Premio del Público mejor película, mejor director de fotografía, y mejor compositor Premios de la Academia de Cine Europeo 2006 (Varsovia) ■ Mejor película, mejor director, mejor actriz protagonista (P. Cruz), mejor actriz de reparto (C. Maura), mejor música original Premios Goya 2007 ■ Mejor película del año FIPRESCI Festival de Cine de San Sebastián 2006 ■ Mejor actriz (P. Cruz) y Premio Hollywood World Award mejor película extranjera 10 Festival de Cine de Hollywood ■ Mejor película europea Asociación de Prensa extranjera de Italia ■ Mejor actriz protagonista (P. Cruz), mejor actriz secundaria (B. Portillo) y mejor actriz de reparto (Chus Lampreave) XVI Premios Unión de Actores ■ Premio del Público y Premio Especial del Jurado Festival Int. de Cine de Valdivia (Chile) ■ Mejor película del año en habla extranjera London Critics Circle Film Awards ■ Mejor película en habla extranjera National Board of Review, USA ■ Mejor película en habla extranjera Satellite Awards, USA ■ Mejor director, mejor actriz (P. Cruz), mejor actriz reparto (C. Maura) Premios ACE 07 ■ Mejor película, mejor director y guión, mejor actriz (P. Cruz), mejor actriz reparto (C. Maura) y mejor música Medallas CEC 2006 ■ Premio del Público Tartu Film Festival (Estonia) ■ Premio del Público mejor película de calidad Italian Federation Cinema D'Essai ■ Premio del Público Mejor película nacional, mejor director y mejor actriz (P. Cruz) VII Premios Cien de Cine ■ Mejor trabajo cinematográfico de 2006 III Premios Internacionales Terenci Moix, Barcelona.



Web: www.volver-lapelicula.com



Tres generaciones de mujeres sobreviven al viento solano, al fuego, a la locura, a la superstición e incluso a la muerte a base de bondad, mentiras y una vitalidad sin límites. Ellas son Raimunda casada con un obrero en paro y una hija adolescente. Sole, su hermana, se gana la vida como peluquera. Y la madre de ambas, muerta en un incendio, junto a su marido. Este personaje se aparece primero a su hermana y después a Sole, aunque con quien dejó importantes asuntos pendientes fue con Raimunda y con su vecina del pueblo, Agustina.

Three generations of women survive easterly wind, fire, madness, superstition and even death through goodness, lies and an unlimited vitality. They are: Raimunda, married to an unemployed worker, and her teenager daughter. Sole, her sister, who earns her living as hairdresser. And their mother, dead in a burning, with her husband. This character comes as an apparition first to her sister and then to Sole, even though the ones she had unsettled affairs with were Raimunda and her village neighbour, Agustina.

- **Distribución nacional/Spain Distribution:** WARNER BROS ENTERTAINMENT ESPAÑA, S.L. Arturo Soria, 336, 2º. 28006 Madrid. Tel. 91 384 06 00. Fax 91 384 06 22. www.warnerbros.es
- **International Sales:** FOCUS FEATURES INTERNATIONAL. 65 Bleecker Street, 3rd floor. NY 10012 USA New York. Tel. +1 212 539 40 00. www.focusfeatures.com

PEDRO ALMODÓVAR/Filmografía/Filmography:

Cortometrajes/Short films: 1976: MUERTE EN LA CARRETERA. 1978: SALOMÉ. **Largometrajes/Feature films:** 1980: PEPI, LUCI, BOM Y OTRAS CHICAS DEL MONTÓN. 1982: LABERINTO DE PASIONES. 1983: ENTRE TINIEBLAS. 1984: ¿QUÉ HE HECHO YO PARA MERECEER ESTO? 1986: LA LEY DEL DESEO. MATADOR. 1988: MUJERES AL BORDE DE UN ATAQUE DE NERVIOS. 1989: ÁTAME. 1991: TACONES LEJANOS. 1993: KIKA. 1995: LA FLOR DE MI SECRETO. 1997: CARNE TRÉMULA. 1999: TODO SOBRE MI MADRE. 2002: HABLE CON ELLA. 2004: LA MALA EDUCACIÓN. 2006: VOLVER.

